

Organiza:



CURSO ONLINE ESPECIALISTA

SISTEMAS INTEGRADOS DE GESTIÓN:

CALIDAD, MEDIO AMBIENTE, ENERGÍA Y PRL

Dirigido a: Titulados universitarios sin experiencia laboral y técnicos de calidad, medio ambiente o responsables de prevención de riesgos laborales que vayan a asumir responsabilidades en un Sistema Integrado de Gestión o quieran profundizar en el conocimiento de las Normas UNE-EN ISO 9001, 14001, Reglamento EMAS, ISO 50001, y OSHAS 18001/ISO45001, y en las estrategias para el diseño, implantación, integración y auditoría de sistemas y optimización de la gestión integrada en la empresa, así como cualquier persona interesada en adquirir formación que pueda desarrollar en su campo profesional en un futuro.

On line
250 horas

INSCRIPCIÓN:
info@ismedioambiente.com

LUGAR DE CELEBRACIÓN:
- Campus Virtual del ISM





CURSO ONLINE - 250 h

ESPECIALISTA EN

SISTEMAS INTEGRADOS DE GESTIÓN: CALIDAD, MEDIOAMBIENTE, ENERGÍA Y PRL

DESCRIPCIÓN

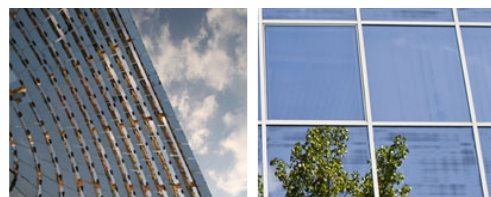
La aplicación de **Sistemas Integrados de Gestión** permite disponer de procesos optimizados y ajustados a la realidad de la empresa, asegurando la capacidad de adaptación, agilidad en la toma de decisiones y rápida detección de oportunidades de mejora que requiere el mercado actual.

En este escenario, contar con mecanismos que ayuden a garantizar la satisfacción del cliente, el cumplimiento de requisitos legales, la reducción del impacto sobre el medio ambiente, la seguridad de los trabajadores o la eficiencia en el consumo energético, contribuye, de manera determinante, a mejorar la sostenibilidad de las organizaciones. Una adecuada gestión de los distintos aspectos estratégicos resulta clave para su viabilidad a medio y largo plazo.

En este curso **interpretaremos las Normas de referencia** para la **gestión de la Calidad, el Medio Ambiente, la Energía y la Prevención de Riesgos Laborales**, en sus últimas versiones (ISO9001:2015, ISO14001:2015, ISO50001:2018 e ISO45001:2018), y las **posibilidades de integración en un único Sistema global**. Además se abordará en un bloque completo la **Auditoria y Certificación de los Sistemas de Gestión**.

OBJETIVOS DEL PROGRAMA

- Análisis de los principales retos de la gestión en la empresa y los beneficios de la adopción de modelos normalizados de gestión.
- Evaluación de las ventajas e inconvenientes de la implantación y certificación de sistemas integrados de gestión.
- Interpretación de las normas de referencia para la gestión de la calidad, el medio ambiente, la energía y la prevención de riesgos ambientales.
- Conocimiento de los requisitos de los distintos sistemas de gestión sectoriales y las posibilidades de integración en un único sistema global.
- Estudio de las necesidades documentales y opciones para la optimización del subsistema documental de gestión integrada.
- Potenciación de aptitudes profesionales y capacitación técnica para la identificación de oportunidades de mejora continua y propuesta de soluciones personalizadas de gestión.



CURSO ONLINE - 250 h

ESPECIALISTA EN

SISTEMAS INTEGRADOS DE GESTIÓN: CALIDAD, MEDIOAMBIENTE, ENERGÍA Y PRL

METODOLOGÍA

La metodología de este curso se basa en la **formación a distancia a través del [Campus Virtual del ISM](#)**. Se trata de una plataforma de aprendizaje que permite al alumno/a acceder a los contenidos del curso y realizar prácticas y consultas al equipo docente, así como disponer de los recursos y la ayuda que necesite en cualquier momento. **La plataforma está disponible 24 horas al día** y a través de la misma el alumno/a podrá solicitar ayuda del profesorado en todo momento. El equipo docente procurará reforzar la autonomía del alumno/a en su proceso formativo, apoyando y aclarando todas sus dudas y dificultades surgidas en el desarrollo de la acción formativa.

El curso se lleva a cabo por tanto, a través de los distintos espacios que están disponibles en la plataforma y en los que el alumno/a puede **consultar material formativo on-line, descargar información, realizar ejercicios prácticos y realizar tests de comprobación de conocimientos adquiridos**. El **seguimiento del alumno/a** y la evaluación de sus conocimientos son **continuos** a través del seguimiento periódico de los avances realizados y la participación del mismo en los **Foros de Tutorías** que ofrece la plataforma tecnológica que da soporte al curso.

En cada unidad didáctica existe un **método de evaluación concreto** que permite al equipo docente llevar un seguimiento del aprendizaje del alumno. Estos elementos de evaluación se activan de manera calendarizada, y deben ser respondidos antes de que se cumpla la fecha límite de entrega establecida.

PROFESORADO



Agustín García García

Ingeniero de Energía y Minas por la UPM y Máster en Desarrollo Directivo por el IESE. Ingeniero consultor senior con más de 20 años de carrera profesional desarrollada en un amplio abanico de empresas privadas en las que ha ocupado puestos de dirección técnica, consultoría y gestión integrada.

Durante los últimos 10 años se ha especializado en el sector de las energías renovables y de la eficiencia energética como consultor energético en las empresas Wintersun Consulting y Consultas y Asesoramientos, realizando servicios de consultoría, gestión y asesoramiento en proyectos de EERR ya sean a gran escala (plantas de más de 1 MW) o instalaciones de autoconsumo híbridas.

También se ha especializado como ingeniero consultor en eficiencia energética y en la implantación y gestión de sistemas de gestión de calidad, energía y medio ambiente. En la actualidad, realiza su actividad de consultoría como profesional independiente.

Como docente, ha organizado e impartido numerosos cursos de índole diversa, relacionados especialmente con las energías renovables, sistemas integrados de gestión y eficiencia energética. Actualmente colabora con el Instituto Superior de Medio Ambiente, además de seguir desarrollando su actividad profesional como Ingeniero consultor.



CURSO ONLINE - 250 h
ESPECIALISTA EN
SISTEMAS INTEGRADOS DE GESTIÓN:
CALIDAD, MEDIOAMBIENTE, ENERGÍA Y PRL

PROGRAMA

MÓDULO I

Gestión Integrada en la Empresa

ASPECTOS CLAVE DE LA GESTIÓN EN LA EMPRESA

- Gestión de Procesos.
- Requisitos legales y otros requisitos.
- Organización del trabajo.
- Alcance del Sistema de Gestión.
- Mejora continua.
- Misión, visión y valores de una empresa.

SISTEMAS NORMALIZADOS DE GESTIÓN

- Normalización de sistemas de gestión.
- Infraestructura para la calidad y la seguridad industrial.
- Sistemas normalizados de interés en la gestión de la empresa.

INTEGRACIÓN DE SISTEMAS DE GESTIÓN

- La necesidad de integración de sistemas de gestión.
- Aspectos clave para la integración.
- Integración de sistemas de gestión según UNE 66177:2005.

MÓDULO II

Gestión de la Calidad

GESTIÓN DE LA CALIDAD

LA NORMA ISO 9001:2015

DISEÑO E IMPLANTACIÓN DE UN SISTEMA DE GESTIÓN DE LA CALIDAD

- Aproximación a ISO 9001:2015.
- Contexto del Sistema.
- Liderazgo y planificación.
- Apoyo y operación.
- Evaluación del desempeño y mejora.

CONSIDERACIONES PARA LA INTEGRACIÓN DE LA GESTIÓN DE LA CALIDAD



CURSO ONLINE - 250 h
ESPECIALISTA EN
SISTEMAS INTEGRADOS DE GESTIÓN:
CALIDAD, MEDIOAMBIENTE, ENERGÍA Y PRL

MÓDULO III

Gestión Ambiental

GESTIÓN AMBIENTAL EN LA EMPRESA

LA NORMA ISO 14001:2015 Y EL REGLAMENTO EMAS

DISEÑO E IMPLANTACIÓN DE UN SISTEMA DE GESTIÓN AMBIENTAL

- Implicaciones de la implantación de un Sistema de Gestión Medioambiental.
- Contexto de la Organización.
- Liderazgo, Responsabilidades y Política Ambiental.
- Aspectos Ambientales, Objetivos y Planificación.
- Apoyo y Operación.
- Evaluación y Mejora Continua.
- Declaración Ambiental.

CONSIDERACIONES PARA LA INTEGRACIÓN DE LA GESTIÓN AMBIENTAL

MÓDULO IV

Gestión Energética

GESTIÓN Y EFICIENCIA ENERGÉTICA

- Marco normativo.
- Mercado energético.
- Servicios energéticos.

SISTEMAS DE GESTIÓN DE LA ENERGÍA: ISO 50001:2018

- La gestión energética en la empresa.
- Desempeño Energético y otros Conceptos de la SGE.
- Requisitos de la Norma ISO 50001.

AUDITORÍA ENERGÉTICA

- Conceptos básicos de la Auditoría Energética.
- Requisitos de la Auditoría Energética.
- Realización de la Auditoría Energética

CONSIDERACIONES PARA LA INTEGRACIÓN DE LA GESTIÓN DE LA ENERGÍA



CURSO ONLINE - 250 h
ESPECIALISTA EN
SISTEMAS INTEGRADOS DE GESTIÓN:
CALIDAD, MEDIOAMBIENTE, ENERGÍA Y PRL

MÓDULO V

Prevención de Riesgos Laborales

PREVENCIÓN DE RIESGOS LABORALES

- Marco Legal de la PRL.
- Gestión de la PRL.

GESTIÓN DE LA SEGURIDAD Y SALUD EN EL TRABAJO: OHSAS 18001 E ISO 45001:2018

- Política de Seguridad y Salud en el Trabajo.
- Planificación.
- Implantación y operación.
- Verificación.
- Transición entre OHSAS 18001 e ISO 45001.
- Implantación de la ISO 45001.

CONSIDERACIONES PARA LA INTEGRACIÓN DE LA GESTIÓN DE LA PREVENCIÓN

MÓDULO VI

Otros Sistemas y Herramientas para la Gestión

- Gestión de la Calidad Total.
- Etiquetado ecológico de productos y servicios.
- Responsabilidad Social.
- Seguridad de la información.

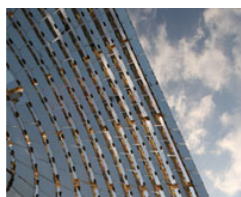
MÓDULO VII

Auditoría y Certificación de Sistemas de Gestión

- Tipología de las auditorías de sistemas de gestión.
- Auditoría de sistemas de gestión: ISO 19011.
- Metodología de la auditoría de sistemas de gestión.

CASO PRÁCTICO

Diseño y Elaboración de un Sistema Integrado de Gestión



CURSO ONLINE - 250h

ESPECIALISTA EN

SISTEMAS INTEGRADOS DE GESTIÓN: CALIDAD, MEDIOAMBIENTE, ENERGÍA Y PRL

MATRICULACIÓN

Los alumnos interesados en formalizar la matrícula del curso deberán acceder a la web;

<https://www.ismedioambiente.com/formaliza-matricula/>

En esa web deberán seleccionar el curso y completar y validar el formulario de inscripción.

Una vez evaluada por nuestra parte la inscripción, enviaremos un correo electrónico de admisión en el curso en el que se detallan los siguientes pasos para formalizar definitivamente la inscripción en el mismo mediante el pago de la matrícula.

Los datos de este formulario son necesarios e imprescindibles pues se emplearán para el perfil del alumno en el campus virtual, el certificado de aprovechamiento y el envío del mismo por correo postal a la finalización del curso.

El coste de la matrícula es de **650€**.

- Consulta nuestros descuentos disponibles:

<https://www.ismedioambiente.com/descuentos/>

- Curso subvencionable por la Fundación Estatal para la Formación en el Empleo: <https://www.ismedioambiente.com/bonificacion/>

* Si deseas que nos encarguemos del Trámite de la Bonificación, indicánoslo por favor, en el momento de realizar la inscripción.

Este trámite es imprescindible que se realice antes del inicio del curso.

Incluye:

- Manual de formación (documentación básica y ejercicios prácticos).
- Diploma acreditativo de realización del curso (para alumnos que cumplan los requisitos de evaluación).

Si se produjera alguna cancelación antes de los 7 días previos a la fecha de inicio del Curso, el Instituto Superior del Medio Ambiente se reserva el derecho de retener el 20% del importe de matrícula en concepto de gastos de gestión.

Transcurrido ese periodo de 7 días naturales, cualquier cancelación supondrá la retención del 100% del importe de la matrícula.



Para más información no dudes en ponerte en contacto con nosotros, estaremos encantados de atenderte.

INSTITUTO SUPERIOR DEL MEDIO AMBIENTE

T(+34) 91 444 36 43
info@ismedioambiente.com
www.ismedioambiente.com

Tu Escuela de Medio Ambiente

**FORMACIÓN TÉCNICA ESPECIALIZADA EN
MEDIO AMBIENTE**