

Organiza:



Con el asesoramiento técnico de:



CURSO ONLINE

Publicación de Visores de Mapas WEB:

ArcGIS Online, API ArcGIS y OpenLayers

El siguiente curso va dirigido a todas aquellas persona que tengan una necesidad de mostrar sus datos geográficos, bien sea para hacer entregas de un determinado proyecto o para mostrar datos y resultados geográficos de un estudio.

On Line

100 h

INSCRIPCIÓN:
info@ismedioambiente.com

LUGAR DE CELEBRACIÓN:
Campus Virtual ISM





CURSO ONLINE

Publicación de Visores de Mapas WEB:

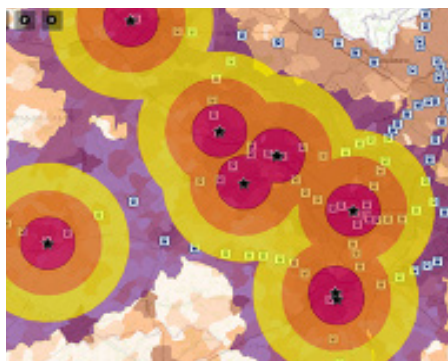
ArcGIS Online, API ArcGIS y OpenLayers

DESCRIPCIÓN

Hoy en día es necesario darse a conocer en internet y también mostrar nuestros trabajos y resultados al mundo. Para ello, es muy útil tener herramientas que nos permitan hacerlo con rapidez y soltura, y que permitan mostrar unos resultados de calidad y con buena apariencia.

Para el correcto aprovechamiento del curso no es imprescindible que el alumno tenga conocimientos avanzados de GIS, pero si es recomendable conocer ciertos conceptos básicos de los GIS. Igualmente tampoco es necesario disponer al principio del curso de conocimientos de programación.

Para la correcta realización del curso, el alumno deberá disponer de una cuenta de correo de Google, un Bloc de notas o editor de texto, así como Navegador Google Chrome o Firefox.



OBJETIVOS DEL PROGRAMA

- Crear una estructura de carpetas y directorios accesibles desde aplicaciones
- Diseñar una aplicación WEB desde Web App Builder de ArcGIS Online
- Diseñar un visor WEB personalizado utilizando ArcGIS Javascript
- Diseñar un visor WEB personalizado utilizando Openlayers

El curso tiene una duración equivalente a **100 horas lectivas**

Lugar de Impartición: Campus Virtual ISM. (Campus Virtual disponible las 24 horas del día).

CURSO ONLINE

Publicación de Visores de Mapas WEB:

ArcGIS Online, API ArcGIS y OpenLayers



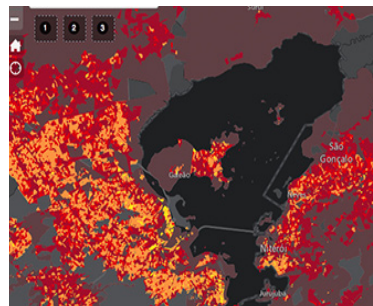
PROFESORADO



Iria Ordás. Jefa de Proyectos GIS

Al finalizar los estudios como Licenciada en Ciencias Ambientales con la especialidad de Tecnología Ambiental en la Universidad de León, realizó un Máster en Gestión y Control Ambiental en la Empresa. Gracias a su curso de Especialista en Sistemas de Información Geográfica, empezó a trabajar en Argongra en 2008, empresa en la que actualmente continúa trabajando.

Comenzó su carrera profesional como especialista GIS generando cartografía, tanto a nivel nacional (proyecto SIOSE) como a nivel internacional (CORINE Land Cover). Actualmente es responsable del desarrollo de visores cartográficos, gestión de bases de datos y diseño de herramientas GIS personalizadas para clientes del sector energético, minería, medio ambiente, geomarketing y ordenación del territorio. Para ello maneja diferentes lenguajes de programación (HTML, Javascript, jQuery, PHP...) y bases de datos (principalmente Postgres + PostGIS) y Oracle.



METODOLOGÍA

La metodología de este curso se basa en la formación a distancia a través del **Campus Virtual del ISM**. Se trata de una plataforma de aprendizaje que permite al alumno/a acceder a los contenidos del curso y realizar prácticas y consultas al equipo docente, así como disponer de los recursos y la ayuda que necesite en cualquier momento.

La plataforma está disponible 24 horas al día y a través de la misma el alumno/a podrá solicitar ayuda del profesorado en todo momento. El equipo docente procurará reforzar la autonomía del alumno/a en su proceso formativo, apoyando y aclarando todas sus dudas y dificultades surgidas en el desarrollo de la acción formativa.

El curso se lleva a cabo por tanto, a través de los distintos espacios que están disponibles en la plataforma y en los que el alumno/a puede consultar material formativo on-line, descargar información, realizar ejercicios prácticos y realizar tests de comprobación de conocimientos adquiridos.

El seguimiento del alumno/a y la evaluación de sus conocimientos son continuos a través del seguimiento periódico de los avances realizados y la participación del mismo en los **Foros de Tutorías** que ofrece la plataforma tecnológica que da soporte al curso. En cada unidad didáctica existe un método de evaluación concreto que permite al equipo docente llevar un seguimiento del aprendizaje del alumno. Estos elementos de evaluación se activan de manera calendarizada, y deben ser respondidos antes de que se cumpla la fecha límite de entrega establecida.



CURSO ONLINE

Publicación de Visores de Mapas WEB:

ArcGIS Online, API ArcGIS y OpenLayers

PROGRAMA

1. ARCGIS ONLINE - CONOCIMIENTOS INICIALES/INTRODUCCIÓN

- Qué es ArcGIS Online
- Creación de una cuenta de ArcGIS Online
- Cargar capas en ArcGIS Online
- Simbolizar y crear servicios

2. APLICACIÓN WEB CON ARCGIS ONLINE

- Crear una aplicación WEB (WEB App Builder)
- Añadir funcionalidades

3. CONCEPTOS BÁSICOS DE HTML Y JAVASCRIPT

- Qué es HTML
- Elementos del lenguaje
- Qué es Javascript
- Funciones y eventos
- Qué es AJAX

4. API ARCGIS JAVASCRIPT (3.18)

- Creación de un mapa
- Añadir capas personales de ArcGIS Online
- Añadir KML
- Añadir WMS

5. API ARCGIS JAVASCRIPT: AÑADIR ELEMENTOS DE MAPA (WIDGETS)

- Añadir escala (Scalebar widget)
- Añadir leyenda
- Añadir popup de información de la capa (Popup / InfoWindow)
- BaseMap Gallery

6. API OPENLAYERS 3

- Primer mapa
- Añadir KML
- Añadir popup de información
- Otros elementos

7. OPENLAYERS 3. CONTROLES PERSONALIZADOS

- Drag and Drop
- Simbolizar KML
- Overview map

PROYECTO FINAL

- Creación de un visor propio para visualizar demografía



CURSO ONLINE

Publicación de Visores de Mapas WEB:

ArcGIS Online, API ArcGIS y OpenLayers

MATRICULACIÓN

Los alumnos interesados en formalizar la matrícula del curso deberán acceder a la web;

<https://www.ismedioambiente.com/formaliza-matricula/>

En esa web deberán seleccionar el curso y completar y validar el formulario de inscripción.

Una vez evaluada por nuestra parte la inscripción, enviaremos un correo electrónico de admisión en el curso en el que se detallan los siguientes pasos para formalizar definitivamente la inscripción en el mismo mediante el pago de la matrícula.

Los datos de este formulario son necesarios e imprescindibles pues se emplearán para el perfil del alumno en el campus virtual, el certificado de aprovechamiento y el envío del mismo por correo postal a la finalización del curso.

El coste de la matrícula es de **420€**.

- Consulta nuestros descuentos disponibles:

<https://www.ismedioambiente.com/descuentos/>

- Curso subvencionable por la Fundación Estatal para la Formación en el Empleo: <https://www.ismedioambiente.com/bonificacion/>

* Si deseas que nos encarguemos del Trámite de la Bonificación, indícanoslo por favor, en el momento de realizar la inscripción.

Este trámite es imprescindible que se realice antes del inicio del curso.

Incluye:

- Manual de formación (documentación básica y ejercicios prácticos).
- Diploma acreditativo de realización del curso (para alumnos que cumplan los requisitos de evaluación).

Si se produjera alguna cancelación antes de los 7 días previos a la fecha de inicio del Curso, el Instituto Superior del Medio Ambiente se reserva el derecho de retener el 20% del importe de matrícula en concepto de gastos de gestión.

Transcurrido ese periodo de 7 días naturales, cualquier cancelación supondrá la retención del 100% del importe de la matrícula.



Para más información no dudes en ponerte en contacto con nosotros, estaremos encantados de atenderte.

INSTITUTO SUPERIOR DEL MEDIO AMBIENTE

C/ General Ramírez de Madrid, 8
28020, Madrid
T(+34) 91 444 36 43
info@ismedioambiente.com
www.ismedioambiente.com

Tu Escuela de Medio Ambiente

FORMACIÓN TÉCNICA ESPECIALIZADA EN MEDIO AMBIENTE