

Organiza:



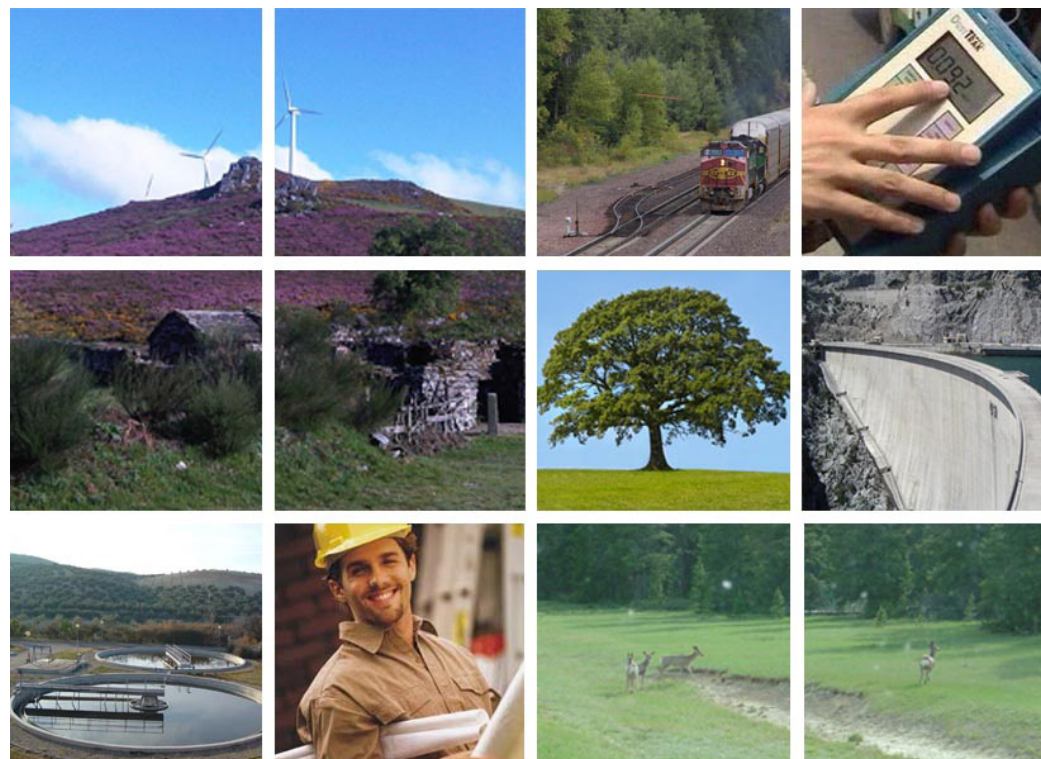
CURSO ONLINE DIRECCIÓN AMBIENTAL DE OBRA

Dirigido a: Profesionales en activo y personal relacionado con la ejecución, control y dirección de proyectos de obra civil, estudiantes y titulados universitarios con interés en la puesta en marcha de proyectos con afección ambiental y que quieran conocer el modo en que enfrentar labores relacionadas con la coordinación y la dirección ambiental de obras.

On line
50 horas

INSCRIPCIÓN:
info@ismedioambiente.com

LUGAR DE CELEBRACIÓN:
Campus Virtual ISM





CURSO ONLINE DIRECCIÓN AMBIENTAL DE OBRA

DESCRIPCIÓN

La **Dirección Ambiental de Obra** forma parte de la **Dirección Facultativa de Obra**, y como tal asume la responsabilidad sobre la **identificación y control de los requisitos ambientales de la obra, el seguimiento y vigilancia ambiental de la obra, la gestión de conflictos con la Administración y con los intereses públicos o privados** que pudieran verse afectados por esas obras; así como en el diseño, proyecto y supervisión de planes específicos de gestión ambiental como planes de control de ruidos, agua o planes de restauración ambiental.

Con el objeto de profundizar en el conocimiento de los diferentes agentes implicados en la Dirección Ambiental de Obra y sus interrelaciones, las **herramientas y metodologías de control** así como los diferentes aspectos a controlar en una Dirección Ambiental de Obra se presenta este curso.

OBJETIVOS DEL PROGRAMA

- La comprensión de la figura de la Dirección Ambiental de Obra en el marco de la Evaluación de Impacto Ambiental y en el marco general de organización de una dirección de obra.
- El conocimiento de metodologías y herramientas necesarias para llevar a cabo una Dirección Ambiental de Obra.
- El conocimiento y comprensión del análisis de riesgos ambientales en la Dirección Ambiental de Obra.
- El conocimiento de la documentación a generar, comunicaciones y procesos de control de una Dirección Ambiental de Obra.
- La potenciación y desarrollo de aptitudes profesionales y capacitación técnica para poder desempeñar funciones como Director Ambiental de Obra en todas sus fases.
- El conocimiento de casos prácticos reales de ejecución de Dirección Ambiental de Obra, valorando el cumplimiento de los diferentes requisitos legales en cada caso.

CARACTERÍSTICAS

El curso tiene una duración equivalente a **50 horas lectivas**.

Lugar de Impartición: Campus Virtual ISM. (Campus Virtual disponible las 24 horas del día).

METODOLOGÍA

La metodología de este curso se basa en la formación a distancia a través del **Campus Virtual del ISM**. Se trata de una plataforma de aprendizaje que permite al alumno/a acceder a los contenidos del curso y realizar prácticas y consultas al equipo docente, así como disponer de los recursos y la ayuda que necesite en cualquier momento.

La **plataforma está disponible 24 horas al día** y a través de la misma el alumno/a podrá solicitar ayuda del profesorado en todo momento. El equipo docente procurará reforzar la autonomía del alumno/a en su proceso formativo, apoyando y aclarando todas sus dudas y dificultades surgidas en el desarrollo de la acción formativa.

El curso se lleva a cabo por tanto, a través de los distintos espacios que están disponibles en la plataforma y en los que el **alumno/a puede consultar material formativo on-line, descargar información, realizar ejercicios prácticos y realizar tests de comprobación de conocimientos adquiridos**.

El seguimiento del alumno/a y la **evaluación de sus conocimientos son continuos** a través del seguimiento periódico de los avances realizados y la participación del mismo en los **Foros de Tutorías** que ofrece la plataforma tecnológica que da soporte al curso.

En cada unidad didáctica existe un **método de evaluación concreto** que permite al equipo docente llevar un seguimiento del aprendizaje del alumno. Estos elementos de evaluación se activan de manera calendarizada, y deben ser respondidos antes de que se cumpla la fecha límite de entrega establecida.



CURSO ONLINE DIRECCIÓN AMBIENTAL DE OBRA

PROFESORADO

Santiago Molina



Santiago Molina es especialista en Gestión Ambiental y ha participado en la redacción de un importante número de estudios en relación a estos aspectos desde que se licenciara en la Facultad de Ciencias Biológicas de la Universidad Complutense de Madrid en 1999. Tras una intensa etapa asumiendo la coordinación de Estudios de Impacto Ambiental y el seguimiento ambiental de proyectos en MEDIOTEC CONSULTORES, desde el año 2004 ha compaginado la dirección del equipo técnico de ATECA, Asesoramiento Técnico Ambiental con la coordinación de proyectos en la Universidad Politécnica de Madrid hasta julio de 2010. Santiago es además Director de Programas Executive en el Instituto Superior del Medio Ambiente y responsable de la coordinación de acciones formativas e-learning y blended learning en empresas e instituciones.

PROGRAMA

PAPEL DE LA DIRECCIÓN DE OBRA EN EL PROCEDIMIENTO DE EVALUACIÓN DE IMPACTO AMBIENTAL

- Marco conceptual del seguimiento ambiental y la Dirección Ambiental de Obra.
- Responsabilidades y competencias de la Dirección Ambiental de Obra.
- Beneficios de disponer de una Dirección de Obra en la ejecución de proyectos.
- Perfil profesional de la Dirección Ambiental de Obra.

ORGANIZACIÓN DE LA DIRECCIÓN DE OBRA

- Actores involucrados en la ejecución de la Dirección Ambiental de Obra.
- Comunicación y flujos de trabajo en la ejecución de la Dirección Ambiental de Obra.
- Relaciones con la Administración.
- La Dirección Ambiental de Obra y los Sistemas de Gestión Ambiental.

EJECUCIÓN DE LA DIRECCIÓN AMBIENTAL DE OBRA

- Elaboración y aplicación de los planes de adecuación ambiental y de los planes de supervisión y vigilancia ambiental de obra.
- Formación del personal de Dirección Facultativa de obra en el seguimiento y vigilancia ambiental.
- Documentación generada por la Dirección ambiental de Obra.
- Procesos de Control de la Dirección Ambiental de Obra.

ANÁLISIS DE RIESGOS AMBIENTALES EN LA DIRECCIÓN AMBIENTAL DE OBRA

- Metodología de Evaluación de Riesgos.
- Identificación de los riesgos ambientales del proyecto. Relaciones causa-efecto.
- Protocolo de respuesta ante aparición de riesgos ambientales.
- Control y seguimiento de los riesgos ambientales identificados.

CASO PRÁCTICO



CURSO ONLINE DIRECCIÓN AMBIENTAL DE OBRA

MATRICULACIÓN

Los alumnos interesados en formalizar la matrícula del curso deberán acceder a la web;

<https://www.ismedioambiente.com/formaliza-matricula/>

En esa web deberán seleccionar el curso y completar y validar el formulario de inscripción.

Una vez evaluada por nuestra parte la inscripción, enviaremos un correo electrónico de admisión en el curso en el que se detallan los siguientes pasos para formalizar definitivamente la inscripción en el mismo mediante el pago de la matrícula.

Los datos de este formulario son necesarios e imprescindibles pues se emplearán para el perfil del alumno en el campus virtual, el certificado de aprovechamiento y el envío del mismo por correo postal a la finalización del curso.

El coste de la matrícula es de **205€**.

- Consulta nuestros descuentos disponibles:

<https://www.ismedioambiente.com/descuentos/>

- Curso subvencionable por la Fundación Estatal para la Formación en el Empleo: <https://www.ismedioambiente.com/bonificacion/>

* Si deseas que nos encarguemos del Trámite de la Bonificación, indicánoslo por favor, en el momento de realizar la inscripción. Este trámite es imprescindible que se realice antes del inicio del curso.

Incluye:

- Manual de formación (documentación básica y ejercicios prácticos).
- Diploma acreditativo de realización del curso (para alumnos que cumplan los requisitos de evaluación).

Si se produjera alguna cancelación antes de los 7 días previos a la fecha de inicio del Curso, el Instituto Superior del Medio Ambiente se reserva el derecho de retener el 20% del importe de matrícula en concepto de gastos de gestión.

Transcurrido ese periodo de 7 días naturales, cualquier cancelación supondrá la retención del 100% del importe de la matrícula.



Para más información no dudes en ponerte en contacto con nosotros, estaremos encantados de atenderte.

INSTITUTO SUPERIOR DEL MEDIO AMBIENTE

C/ General Ramírez de Madrid, 8
28020, Madrid
T(+34) 91 444 36 43
info@ismedioambiente.com
www.ismedioambiente.com

Tu Escuela de Medio Ambiente

**FORMACIÓN TÉCNICA ESPECIALIZADA EN
MEDIO AMBIENTE**