

Organiza:



On line

80 h

**INSCRIPCIÓN:**

[www.ismedioambiente.com](http://www.ismedioambiente.com)

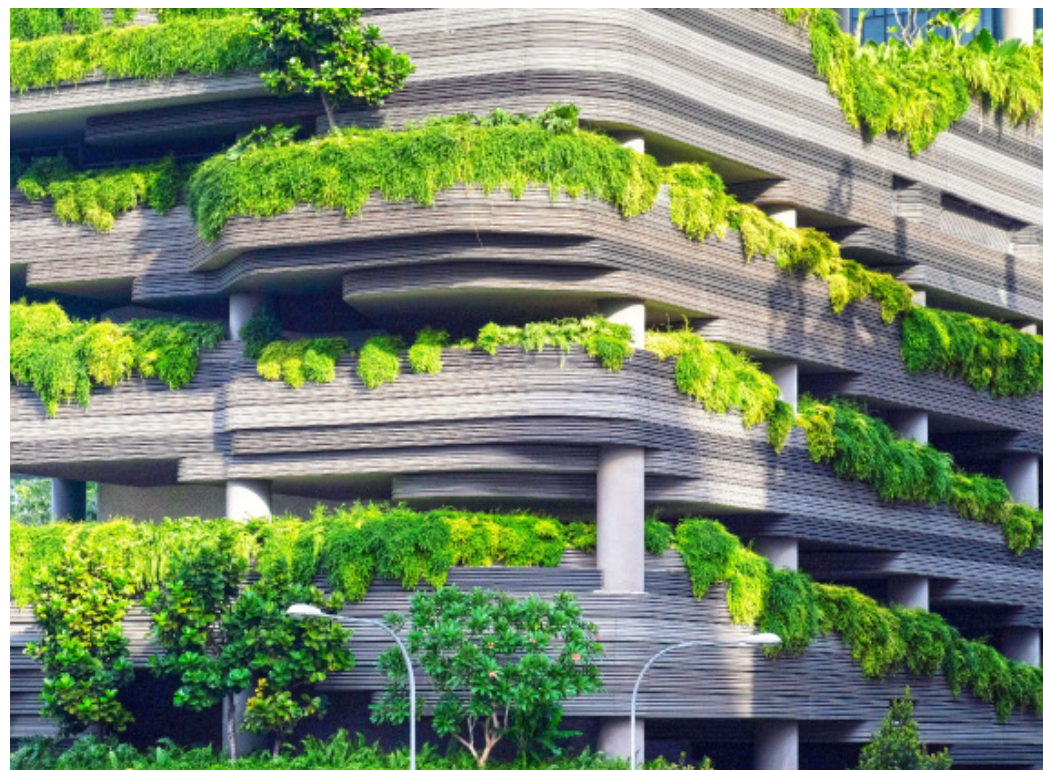
**LUGAR DE CELEBRACIÓN:**

Campus Virtual del ISM

# CURSO ONLINE

## CIUDADES VERDES: HACIA LA REGENERACIÓN URBANA

Dirigido a: Profesionales de instituciones públicas y privadas relacionadas con el ordenamiento territorial, el medio ambiente y sostenibilidad en ciudades, empleados públicos responsables de la planificación y gestión de los espacios verdes urbanos a escala municipal, estudiantes, investigadores/as, formadores de educación ambiental, asociaciones y organizaciones relacionadas con el medio ambiente, entidades privadas y personas interesadas y con motivación por la valoración del paisaje urbanos en su relación con la gestión del territorio y los impactos que en él se producen.





## DESCRIPCIÓN

En la mayoría de los países, el modelo de urbanización se aprecia un desequilibrio entre los elementos construidos que van en aumento (edificios, redes de transporte, puentes, etc.) y los naturales que van disminuyendo significativamente (espacios verdes públicos, áreas naturales protegidas, etc.). Una **ciudad verde** promueve el balance entre el tejido urbano y los espacios verdes urbanos, periurbanos y naturales, generando una armonía entre estos elementos.

Este curso trata de exponer las **herramientas teóricas y prácticas básicas de implementación de planes de renaturalización de las ciudades** a través de los espacios verdes urbanos, periurbanos y naturales interconectados. Todo ello a través de acciones de agricultura urbana, sistemas de drenaje sostenible, muros y tejados verdes entre otros, con el fin de conseguir un urbanismo sostenible en nuestras ciudades.

## OBJETIVOS DEL PROGRAMA

- Estudiar los fundamentos científicos de los espacios verdes en la ciudad.
- Comprender el rol de los espacios verdes urbanos en el desarrollo urbano sostenible como una parte del espacio público.
- Conocer las principales funciones y tipos de espacios verdes urbanos.
- Identificar los lineamientos básicos para la planificación, diseño y gestión de las Soluciones Basadas en la Naturaleza.
- Entender la relación entre espacios verdes y concienciación ambiental de las comunidades.
- Aplicar los conocimientos adquiridos a la realidad local (municipal)

CURSO ONLINE

# CIUDADES VERDES: HACIA LA REGENERACIÓN URBANA METODOLOGÍA

La metodología de este curso se basa en la formación a distancia a través del Campus Virtual del ISM. Se trata de una plataforma de aprendizaje que permite al alumno/a acceder a los contenidos del curso y realizar prácticas y consultas al equipo docente, así como disponer de los recursos y la ayuda que necesite en cualquier momento.

La plataforma está disponible 24 horas al día y a través de la misma el alumno/a podrá solicitar ayuda del profesorado en todo momento. El equipo docente procurará reforzar la autonomía del alumno/a en su proceso formativo, apoyando y aclarando todas sus dudas y dificultades surgidas en el desarrollo de la acción formativa.

El curso se lleva a cabo por tanto, a través de los distintos espacios que están disponibles en la plataforma y en los que el alumno/a puede consultar material formativo on-line, descargar información, realizar ejercicios prácticos y realizar tests de comprobación de conocimientos adquiridos.

El seguimiento del alumno/a y la evaluación de sus conocimientos son continuos a través del seguimiento periódico de los avances realizados y la participación del mismo en los Foros de Tutorías que ofrece la plataforma tecnológica que da soporte al curso.

En cada unidad didáctica existe un método de evaluación concreto que permite al equipo docente llevar un seguimiento del aprendizaje del alumno. Estos elementos de evaluación se activan de manera calendarizada, y deben ser respondidos antes de que se cumpla la fecha límite de entrega establecida.





## PROFESORADO



### Gonzalo de la Fuente del Val

Con más de quince años de experiencia como ecólogo paisajista, primero en Chile y Perú y más tarde en España; donde cursó el Doctorado en Biología, con un énfasis en el paisaje y la ecología urbana. Actualmente colabora en temas como los criterios de protección y manejo del paisaje, proyectos de turismo sostenible, responsabilidad social y comercio justo, con universidades, empresas privadas y agencias gubernamentales, tanto en España como a nivel internacional (Chile, Perú, Argentina, México y Reino Unido). Además, ha publicado artículos en variedad de publicaciones como Landscape and Urban Planning, Urban Forestry & Urban Greening, Procedia Environmental Sciences y Ecosistemas. Hoy en día vive en España y Reino Unido, trabajando en proyectos de planificación medioambiental del paisaje, turismo sostenible y ecoturismo.

# CURSO ONLINE

## CIUDADES VERDES:

### HACIA LA REGENERACIÓN URBANA

## PROGRAMA

#### CONCEPTOS, PERSPECTIVAS Y ENCRUCIJADAS DEL PAISAJE URBANO

- Ciudades del siglo XXI.
- El espacio verde en la construcción de un paisaje urbano sostenible.
- Parques y jardines públicos.
- Modelos de verde urbano.
- Ciudades del siglo XXI.
- Funciones territoriales y ambientales de los espacios verdes en las ciudades.
- Parques y jardines públicos.

#### DISEÑO Y PLANIFICACIÓN DE ESPACIOS VERDES URBANOS SOSTENIBLES

- La sostenibilidad en la ciudad.
- Criterios de sostenibilidad en los espacios verdes urbanos.

#### INFRAESTRUCTURA VERDE URBANA

- Consideraciones generales.
- Multifuncionalidad, estructura y diseño del sistema de espacios verdes.
- Iniciativas nacionales e internacionales.





# CURSO ONLINE

## CIUDADES VERDES:

### HACIA LA REGENERACIÓN URBANA

#### ARBOLADO URBANO Y ACCIONES DE FOMENTO DE LA VEGETACIÓN EN LA CIUDAD

- Arborización urbana.
- Gestión de árboles singulares.
- Parcelas y pequeños jardines.
- Zonas ribereñas y terrenos baldíos
- Otros espacios ajardinados en las ciudades

#### SISTEMAS URBANOS DE DRENAJE SOSTENIBLE

- Criterios de diseño.
- Tipología de las técnicas.
- Herramientas informatizadas para la simulación de escorrentías.

#### AGRICULTURA URBANA

- Objetivos y situación actual de la agricultura urbana.
- Perspectivas y retos de la agricultura urbana.
- Proyectos agrícolas urbanos.

#### MUROS Y TEJADOS VERDES

- Estructura techo verde.
- Fachadas verdes.
- Mantenimiento jardín vertical y muro verde y técnicas avanzadas.

#### PARTICIPACIÓN CIUDADANA Y ESTRATEGIAS DE NATURALIZACIÓN

- La participación de la ciudadanía en la transformación de los entornos urbanos.
- Ciudadanía en acción: experiencias de transformación del entorno lideradas por la comunidad.
- Estrategias, proyectos y/o intervenciones.



# CURSO ONLINE

## CIUDADES VERDES: HACIA LA REGENERACIÓN URBANA

### MATRICULACIÓN

Los alumnos interesados en formalizar la matrícula del curso deberán acceder a la web:

<https://www.ismedioambiente.com/formaliza-matricula/>

Ahí deberán seleccionar el curso y completar y validar el formulario de inscripción.

Una vez evaluada por nuestra parte la inscripción, enviaremos un correo electrónico de admisión en el curso en el que se detallan los siguientes pasos para formalizar definitivamente la inscripción en el mismo mediante el pago de la matrícula.



Los datos de este formulario son necesarios e imprescindibles pues se emplearán para el perfil del alumno en el campus virtual, el certificado de aprovechamiento y el envío del mismo por correo postal a la finalización del curso.

El coste de la matrícula es de **320€**.

- Consulta nuestros descuentos disponibles:

<https://www.ismedioambiente.com/descuentos/>

- Curso subvencionable por la Fundación Estatal para la Formación en el Empleo: <https://www.ismedioambiente.com/bonificacion/>

\* Si deseas que nos encarguemos del Trámite de la Bonificación, indicánoslo por favor, en el momento de realizar la inscripción. Este trámite es imprescindible que se realice antes del inicio del curso.

Incluye:

- Manual de formación (documentación básica y ejercicios prácticos).
- Diploma acreditativo de realización del curso (para alumnos que cumplan los requisitos de evaluación).

Si se produjera alguna cancelación antes de los 7 días previos a la fecha de inicio del Curso, el Instituto Superior del Medio Ambiente se reserva el derecho de retener el 20% del importe de matrícula en concepto de gastos de gestión.

Transcurrido ese periodo de 7 días naturales, cualquier cancelación supondrá la retención del 100% del importe de la matrícula.

Para más información no dudes en ponerte en contacto con nosotros, estaremos encantados de atenderte.

**INSTITUTO SUPERIOR DEL MEDIO AMBIENTE**

T(+34) 91 444 36 43  
info@ismedioambiente.com  
www.ismedioambiente.com

***Tu Escuela de Medio Ambiente***

**FORMACIÓN TÉCNICA ESPECIALIZADA EN  
MEDIO AMBIENTE**