

Organiza:

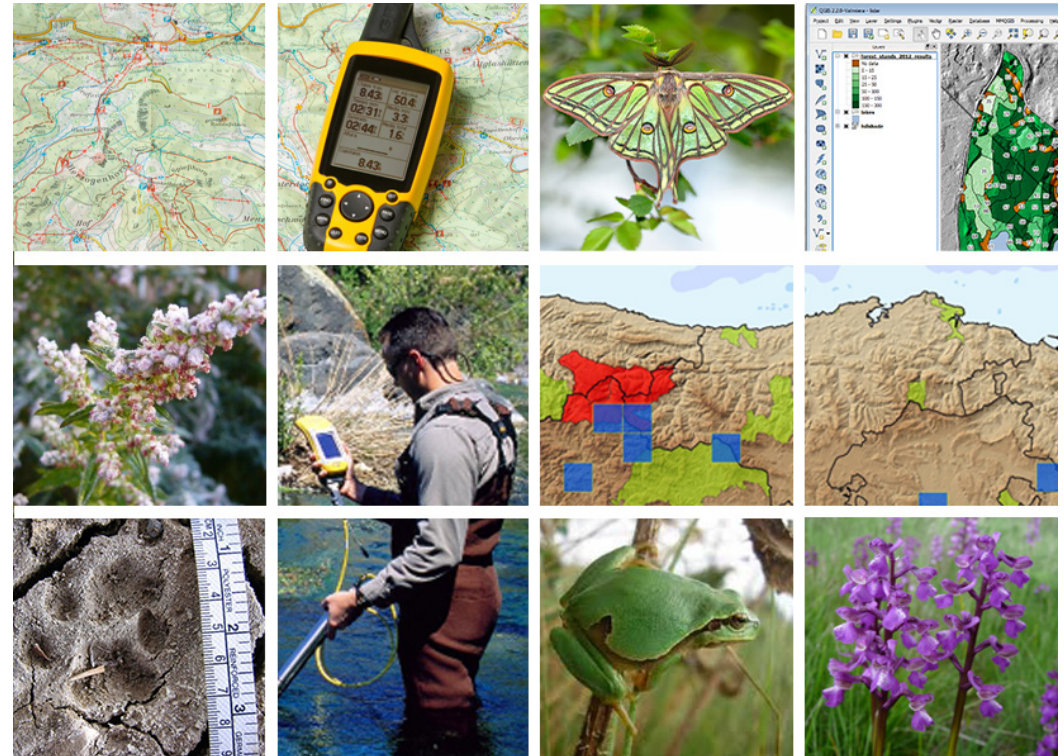


CURSO ONLINE ELABORACIÓN DE INVENTARIOS DE BIODIVERSIDAD CON GIS/GPS

Profesionales o futuros profesionales del sector ambiental con interés en la biodiversidad que quieran conocer como realizar inventarios de biodiversidad combinando en un SIG la información obtenida en campo y georeferenciada con GPS, con la facilitada por los organismos oficiales.

On Line
100 horas
INSCRIPCIÓN:
www.ismedioambiente.com

LUGAR DE CELEBRACIÓN:
Campus Virtual ISM





ELABORACIÓN DE INVENTARIOS DE BIODIVERSIDAD CON QGIS/GPS

DESCRIPCIÓN

En un mundo cada vez más consciente de la importancia de preservar nuestro entorno, la gestión efectiva de la biodiversidad se ha convertido en una prioridad. Este curso, surge como respuesta a la necesidad creciente de profesionales capacitados en la utilización de tecnologías avanzadas para la recopilación y gestión de datos ambientales de flora y fauna en estudios de impacto ambiental y de conservación de la biodiversidad.

Se conocerán las fuentes de información que pueden complementar los datos de nuestro inventario, y se hará un repaso de las posibles formas de analizar y visualizar los datos del inventario de biodiversidad con el Sistema de Información Geográfica de código abierto QGIS.

OBJETIVOS DEL PROGRAMA

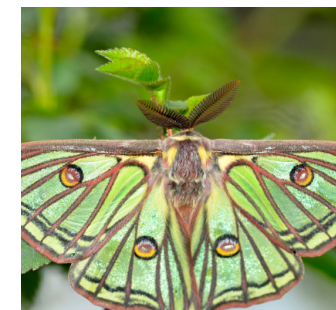
- Dominio de Técnicas de Inventario: Aprender a realizar inventarios detallados de la flora y fauna utilizando métodos especializados.
- Integración de GIS/GPS: Descubrir cómo incorporar de manera efectiva Sistemas de Información Geográfica (QGIS) y sistemas de posicionamiento global (GPS) en los inventarios para obtener datos precisos y visualizaciones detalladas.
- Interpretación de Datos Ambientales: Adquirir habilidades para interpretar los datos recopilados, comprendiendo su importancia en la toma de decisiones ambientales y la planificación de conservación.
- Aplicación Práctica: Mediante estudios de caso y ejercicios prácticos, desarrollar la capacidad de aplicar los conocimientos adquiridos en situaciones del mundo real.

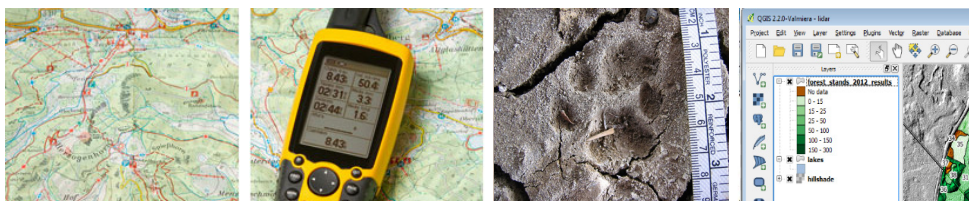
METODOLOGÍA

La metodología de este curso se basa en la formación a distancia utilizando una herramienta telemática a través de Internet, como es la plataforma tecnológica y de formación online Moodle. Se trata de una plataforma de aprendizaje que permite al alumno/a acceder a los contenidos del curso y realizar prácticas y consultas al equipo docente, así como disponer de los recursos y la ayuda que necesite en cualquier momento.

La plataforma está disponible 24 horas al día y a través de la misma el alumno/a podrá solicitar ayuda del profesorado en todo momento. El curso se lleva a cabo por tanto, a través de los distintos espacios que están disponibles en la plataforma y en los que el alumno/a puede consultar material formativo on-line, descargar información, realizar ejercicios prácticos y realizar tests de comprobación de conocimientos adquiridos. La evaluación de sus conocimientos es continua.

A medida que el alumno/a avanza, los profesores facilitarán de forma progresiva la información básica para la realización de un caso práctico final. La participación del alumno/a en la redacción guiada de dicho estudio le permitirá abordar las dificultades a las que podría estar expuesto en el desempeño de su labor profesional y enfrentarse a la resolución de los problemas que se encontraría en el desarrollo de un caso real. En cada unidad didáctica existe un método de evaluación concreto que permite al equipo docente llevar un seguimiento del aprendizaje del alumno. Estos elementos de evaluación se activan de manera calendarizada, y deben ser respondidos antes de que se cumpla la fecha límite de entrega establecida.





ELABORACIÓN DE INVENTARIOS DE BIODIVERSIDAD CON QGIS/GPS

PROGRAMA

El curso tiene una **duración de 100 horas**.

Lugar de Impartición: Campus Virtual ISM. (Campus Virtual disponible las 24 horas del día).

PROFESORADO



Manuel Samaniego Sánchez

Licenciado en Ciencias Ambientales por la Universidad de Granada. Master en GIS Data Science. Formación especialista en evaluación de impacto ambiental, paisaje y regeneración ambiental. Formación específica en conservación y vigilancia ambiental.

Experiencia en evaluación ambiental como responsable y desarrollador de estudios ambientales en proyectos de energías renovables. Así como en trabajos de seguimiento y vigilancia ambiental, dirección ambiental de obra, redacción de EsIA, planes conservación biodiversidad, ciclos anuales de avifauna y quirópteros, estudios fauna y flora, estudios de paisaje, estudios de inundabilidad, etc...

Actualmente ejerce como profesional independiente en el ámbito de la Evaluación Ambiental.

Miembro de la Junta de Gobierno y secretario en el Colegio Oficial de Ambientólogos de Andalucía (COAMBA).

Miembro de SEO Birdlife y Grupo Local SEO Sierra Nevada.

Miembro de la AEEIA (Asociación Española de Evaluación de Impacto Ambiental).

MÓDULO 1. INTRODUCCIÓN A LOS INVENTARIOS

- 1.- **Introducción.**
- 2.- **Marco normativo**
 - 2.1.- Directivas Europeas
 - 2.2 Normativa Estatal
 - 2.3 Normativa Autonómica
- 3.- **Inventarios de biodiversidad.**
 - 3.1.- Inventarios y censos de fauna.
 - 3.2.- Inventarios de flora.
- 4.- **Importancia ecológica de la flora y la fauna**

MÓDULO 2. CONSERVACIÓN DE LA BIODIVERSIDAD

- 1.- **El papel de la biodiversidad en la conservación ambiental.**
- 2.- **Atlas, libros rojos, IUCN.**
- 3.- **Estrategias para la recuperación de especies.**
 - 3.1-Planes, políticas y líneas de investigación
- 4.- **Bases de datos de biodiversidad .**
 - 4.1-**Acceso a distintas fuentes de datos digitales disponibles**

MÓDULO 3. FUNDAMENTOS DE SIG Y GPS

- 1.- **Introducción a los sistemas de información geográfica. (GIS).**
- 2.- **Fundamentos básicos de los sistemas de posicionamiento global (GPS).**
- 3.- **Integración de GIS y GPS en inventarios de biodiversidad**
- 4.- **QGIS, software libre de sistemas de información geográfica.**
- 5.- **Receptores GNSS.**



ELABORACIÓN DE INVENTARIOS DE BIODIVERSIDAD CON QGIS/GPS

MÓDULO 4. HERRAMIENTAS AVANZADAS GIS Y GPS

- 1.- Herramientas de posicionamiento (IGN, Google Earth, gvSIG Mobile, OSM And..).
- 2.- Herramientas de captura y edición (Maps.me, CartoDruid, GIS Cloud, Smash, ...).
- 3.- Servidores GIS, del gabinete al terreno (QField para QGis, Mergin maps).
- 4.- Maxent, modelos de distribución de especies.

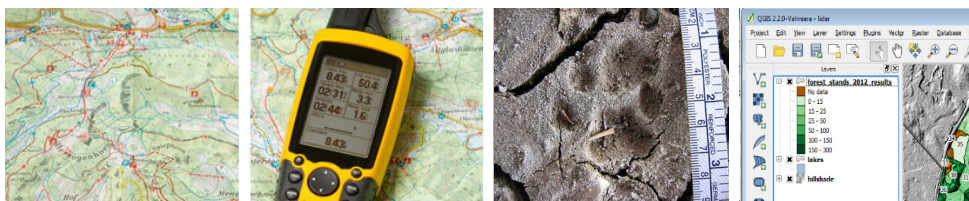
MÓDULO 5. INVENTARIOS DE FAUNA Y FLORA

- 1.- Muestreo de fauna terrestre.
- 2.- Inventarios de invertebrados.
- 3.- Censos de avifauna.
- 4.- Técnicas de censo piscícola.
- 5.- Inventarios de flora.
- 6.- Censo de quirópteros.
- 7.- Softwares de reconocimiento (Kaleidoskope, PlantNet, Merlin...)

MÓDULO 6. RECOLECCIÓN, PROCESAMIENTO, INTERPRETACIÓN Y PRESENTACIÓN DE DATOS

- 1.- Preparación del trabajo de campo
- 2.- Captura de datos mediante técnicas SIG.
- 3.- Procesado de información mediante herramientas SIG.
- 4.- Interpretación de resultados con bibliografía y software específico
- 5.- Generación de informes de inventario





ELABORACIÓN DE INVENTARIOS DE BIODIVERSIDAD CON QGIS/GPS

MATRICULACIÓN

Los alumnos interesados en formalizar la matrícula del curso deberán acceder a la web;

<https://www.ismedioambiente.com/formaliza-matricula/>

En esa web deberán seleccionar el curso y completar y validar el formulario de inscripción.

Una vez evaluada por nuestra parte la inscripción, enviaremos un correo electrónico de admisión en el curso en el que se detallan los siguientes pasos para formalizar definitivamente la inscripción en el mismo mediante el pago de la matrícula.

Los datos de este formulario son necesarios e imprescindibles pues se emplearán para el perfil del alumno en el campus virtual, el certificado de aprovechamiento y el envío del mismo por correo postal a la finalización del curso.

El coste de la matrícula es de **395€**.

- Consulta nuestros descuentos disponibles:

<https://www.ismedioambiente.com/descuentos/>

- Curso subvencionable por la Fundación Estatal para la Formación en el Empleo: <https://www.ismedioambiente.com/bonificacion/>

* Si deseas que nos encarguemos del Trámite de la Bonificación, indicanoslo por favor, en el momento de realizar la inscripción.

Este trámite es imprescindible que se realice antes del inicio del curso.

Incluye:

- Manual de formación (documentación básica y ejercicios prácticos).
- Diploma acreditativo de realización del curso (para alumnos que cumplan los requisitos de evaluación).

Si se produjera alguna cancelación antes de los 7 días previos a la fecha de inicio del Curso, el Instituto Superior del Medio Ambiente se reserva el derecho de retener el 20% del importe de matrícula en concepto de gastos de gestión.

Transcurrido ese periodo de 7 días naturales, cualquier cancelación supondrá la retención del 100% del importe de la matrícula.



Para más información no dudes en ponerte en contacto con nosotros, estaremos encantados de atenderte.

INSTITUTO SUPERIOR DEL MEDIO AMBIENTE

T(+34) 91 444 36 43
 info@ismedioambiente.com
 www.ismedioambiente.com

Tu Escuela de Medio Ambiente

FORMACIÓN TÉCNICA ESPECIALIZADA EN MEDIO AMBIENTE