

Organiza:



CURSO ONLINE PARTICIPACIÓN CIUDADANA EN LA GESTIÓN AMBIENTAL

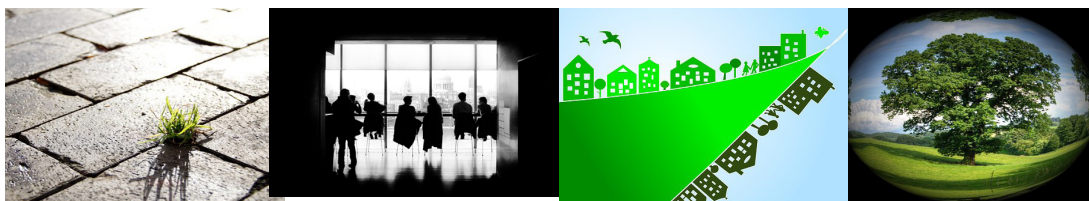
La participación ciudadana es fundamental para una eficiente gestión ambiental , conocer desde de perspectiva del usuario las características ambientales y hacerles partícipes en el diseño de diña gestión es fundamental, todo ellos llevado a caboa traves de los métodos enmarcados en la normativa que regula los diferentes ámbitos de trabajo (aguas, residuos, biodiversidad, aire...).

On line
100 horas

INSCRIPCIÓN:
www.ismedioambiente.com

LUGAR DE CELEBRACIÓN:
Campus Virtual ISM





PARTICIPACIÓN CIUDADANA EN LA GESTIÓN AMBIENTAL

DESCRIPCIÓN

Sin participación no existe una gestión ambiental eficiente, podremos “diseñar” sobre el papel buenos sistemas de gestión ambiental que a la hora de ejecutarse choquen con la realidad y los “seres” que la habitan. En este curso te contamos en que consiste la participación, cuales son los métodos para ser eficaces, qué marco normativo regula los diferentes ámbitos de trabajo (aguas, residuos, biodiversidad, aire...). También incidirá especialmente en la mediación y en la visualización como herramientas básicas para gestionar un Proceso de Participación Ambiental.

OBJETIVOS DEL PROGRAMA

- Instalar capacidades en los participantes para la elaboración de planes participados, mediante procesos de concertación integrando la perspectiva ambiental.
- Proporcionar las bases conceptuales y teóricas en las que se desenvuelve la participación ambiental.
- Capacitar a los alumnos para analizar y comprender los principios teóricos de la participación ambiental.
- Promover un acercamiento y comprensión sobre el papel de los instrumentos sociales en el camino hacia la sostenibilidad.
- Capacitar a los alumnos para planificar procesos de participación ambiental.
- Formar en la aplicación de herramientas (métodos, técnicas y dinámicas) para conseguir una participación ambiental eficaz.

METODOLOGÍA

La metodología de este curso se basa en la formación a distancia utilizando una herramienta telemática a través de Internet, como es la plataforma tecnológica y de formación online Moodle. Se trata de una plataforma de aprendizaje que permite al alumno/a acceder a los contenidos del curso y realizar prácticas y consultas al equipo docente, así como disponer de los recursos y la ayuda que necesite en cualquier momento.

La plataforma está disponible 24 horas al día y a través de la misma el alumno/a podrá solicitar ayuda del profesorado en todo momento. El curso se lleva a cabo por tanto, a través de los distintos espacios que están disponibles en la plataforma y en los que el alumno/a puede consultar material formativo on-line, descargar información, realizar ejercicios prácticos y realizar tests de comprobación de conocimientos adquiridos. La evaluación de sus conocimientos es continua.

A medida que el alumno/a avanza, los profesores facilitarán de forma progresiva la información básica para la realización de un caso práctico final. La participación del alumno/a en la redacción guiada de dicho estudio le permitirá abordar las dificultades a las que podría estar expuesto en el desempeño de su labor profesional y enfrentarse a la resolución de los problemas que se encontraría en el desarrollo de un caso real. En cada unidad didáctica existe un método de evaluación concreto que permite al equipo docente llevar un seguimiento del aprendizaje del alumno. Estos elementos de evaluación se activan de manera calendarizada, y deben ser respondidos antes de que se cumpla la fecha límite de entrega establecida.





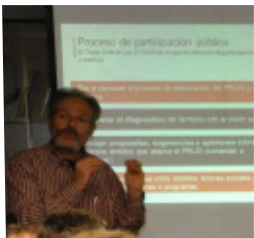
PARTICIPACIÓN CIUDADANA EN LA GESTIÓN AMBIENTAL

CALENDARIO

El curso tiene una duración de **100 horas lectivas**.

Lugar de Impartición: Campus Virtual ISM. (Campus Virtual disponible las 24 horas del día).

PROFESORADO

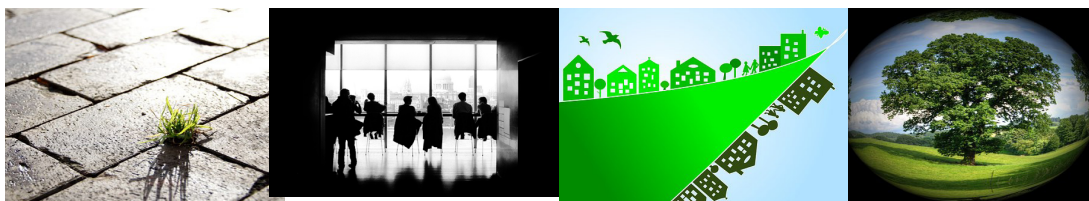


José Luis Yustos: Psicólogo ambiental (programa de doctorado de la Universidad Autónoma de Madrid). Director de A21soCtenible, Medio Ambiente, Desarrollo y Participación SL. Miembro Grupo Expertos Interreg Rural Growth. Diploma "30 aniversario Ceneam" a la trayectoria profesional y vinculación la Centro Nacional de Educación Ambiental. Responsable del proceso de participación del PRUG del Parque Nacional de Picos de Europa. Responsable del proceso de participación (primera fase) del Plan Hidrológico del Tajo.



Oscar Montouto: Biólogo. Director de proyectos de A21soCtenible, Medio Ambiente, Desarrollo y Participación SL. Experto en procesos participados sobre Agenda21Local, movilidad urbana y gestión de residuos. Responsable del proceso de participación del PRUG del Parque Nacional de Picos de Europa. Responsable del proceso de participación (primera fase) del Plan Hidrológico del Tajo.





PARTICIPACIÓN CIUDADANA EN LA GESTIÓN AMBIENTAL

PROGRAMA

MARCO GENERAL DE LA PARTICIPACIÓN AMBIENTAL

- Estado de la cuestión: un poco de historia
- ¿Qué es eso de la participación?
- ¿Por qué necesitamos la participación?

PARTICIPACIÓN Y MARCO LEGAL

- Derecho a estar informado
- Derecho a participar
- Derecho a acceder a la justicia y otros efectos de la Ley 27/2006

ÁREAS DE GESTIÓN Y PARTICIPACIÓN. POLÍTICAS DEL AGUA

- Papeles Una fecha histórica para la participación "acuática"
- La Estrategia de Medio Urbano y el agua
- Algunos datos para la reflexión

ÁREAS DE GESTIÓN Y PARTICIPACIÓN. POLÍTICAS DE LA BIODIVERSIDAD

- Huellas, pisadas y pisotones
- Biodiversidad y espacios protegidos
- El valor del medio natural

ÁREAS DE GESTIÓN Y PARTICIPACIÓN. CONTAMINANTES

- El VIII Programa Marco Europeo de Medio Ambiente
- El medio ambiente gris y una Estrategia para su mejora
- Contaminación atmosférica
- Los residuos
- Contaminantes y transporte urbano sostenible

FASE A. PREPARAR EL TERRENO-OBTENCIÓN DE APOYO POLÍTICO

- Cinco fases de un PPA
- Preparación del terreno
- Obtención de apoyo político: ¿por qué implicar a los políticos en el PPA?

FASE B. ANÁLISIS DE LA REALIDAD: DIAGNÓSTICO

- Análisis de la realidad
- Arrancar "con el pie derecho". La base de un buen PPA es la evaluación conjunta

FASE C. VISIÓN PARA EL PROGRAMA PARTICIPADO

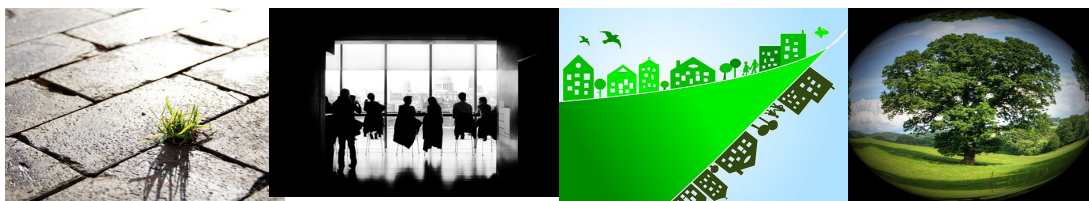
- Síntesis del proceso de visualización de futuro dentro del PPA
- Etapas de trabajo en la Fase C
- La utilidad de la visualización de futuro en el PPA
- La dirección (gestión) de una sesión de visualización de futuro

FASE D. PLAN DE ACCIÓN

- La planificación de acciones para el PPA
- Las etapas de la Fase D. Planificación de acciones para el PPA
- Los proyectos del Plan de Acción del PPA

FASE E – EJECUCIÓN, SEGUIMIENTO Y EVALUACIÓN

- Las etapas en la ejecución.
- Los grupos de ejecución de proyectos.
- La gestión de los proyectos.
- Las alianzas y la participación.



PARTICIPACIÓN CIUDADANA EN LA GESTIÓN AMBIENTAL

MATRICULACIÓN

Los alumnos interesados en formalizar la matrícula del curso deberán acceder a la web;

<https://www.ismedioambiente.com/formaliza-matricula/>

En esa web deberán seleccionar el curso y completar y validar el formulario de inscripción.

Una vez evaluada por nuestra parte la inscripción, enviaremos un correo electrónico de admisión en el curso en el que se detallan los siguientes pasos para formalizar definitivamente la inscripción en el mismo mediante el pago de la matrícula.

Los datos de este formulario son necesarios e imprescindibles pues se emplearán para el perfil del alumno en el campus virtual, el certificado de aprovechamiento y el envío del mismo por correo postal a la finalización del curso.

El coste de la matrícula es de **340€**

- Consulta nuestros descuentos disponibles:

<https://www.ismedioambiente.com/descuentos/>

- Curso subvencionable por la Fundación Estatal para la Formación en el Empleo: <https://www.ismedioambiente.com/bonificacion/>

* Si deseas que nos encarguemos del Trámite de la Bonificación, indícanoslo por favor, en el momento de realizar la inscripción.

Este trámite es imprescindible que se realice antes del inicio del curso.

Incluye:

- Manual de formación (documentación básica y ejercicios prácticos).
- Diploma acreditativo de realización del curso (para alumnos que cumplan los requisitos de evaluación).

Si se produjera alguna cancelación antes de los 7 días previos a la fecha de inicio del Curso, el Instituto Superior del Medio Ambiente se reserva el derecho de retener el 20% del importe de matrícula en concepto de gastos de gestión.

Transcurrido ese periodo de 7 días naturales, cualquier cancelación supondrá la retención del 100% del importe de la matrícula.



Para más información no dudes en ponerte en contacto con nosotros, estaremos encantados de atenderte.

INSTITUTO SUPERIOR DEL MEDIO AMBIENTE

T(+34) 91 444 36 43
info@ismedioambiente.com
www.ismedioambiente.com

Tu Escuela de Medio Ambiente

FORMACIÓN TÉCNICA ESPECIALIZADA EN MEDIO AMBIENTE