

Organiza:



CURSO ONLINE

SIG APLICADOS A LA GESTIÓN AMBIENTAL

con software libre QGIS

El presente curso aporta al alumno conocimientos relacionados con el uso de **Sistemas de Información Geográfica (S.I.G) en el ámbito vectorial y ráster** y orienta sobre su utilización y utilidad en el ámbito de la Gestión Ambiental.

Los contenidos del curso proporcionan la capacitación teórico-práctica suficiente para la aplicación de herramientas básicas de visualización y selección utilizando diferentes formatos de datos y análisis espaciales mediante el Software Libre QGIS.

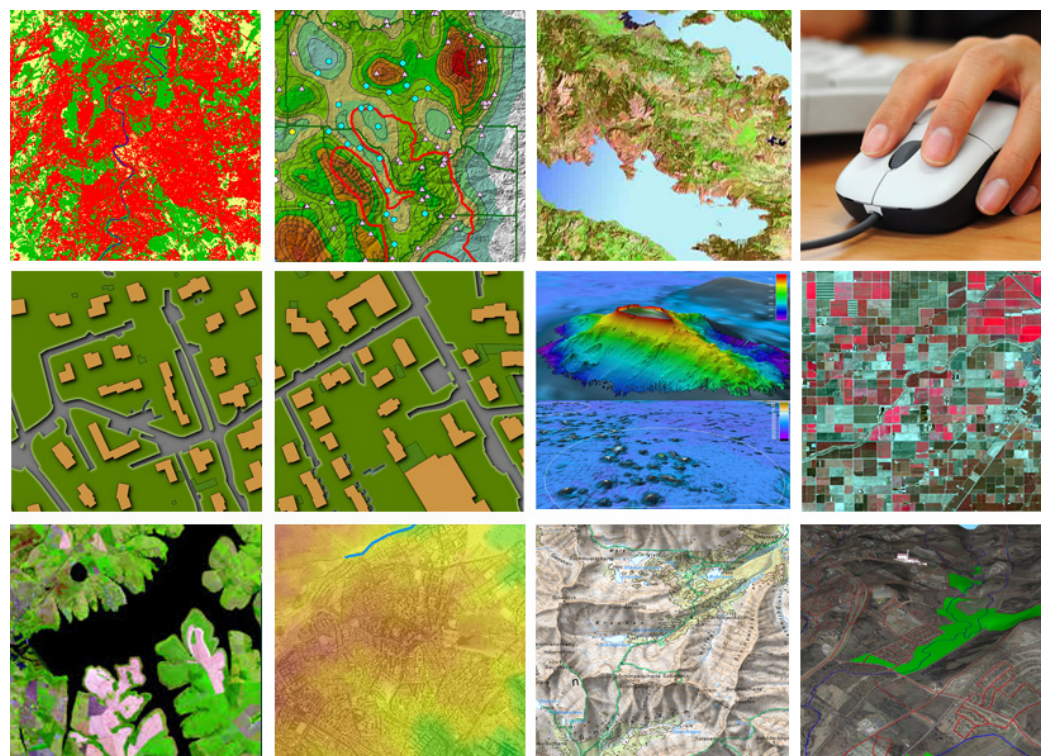
On Line

INSCRIPCIÓN:

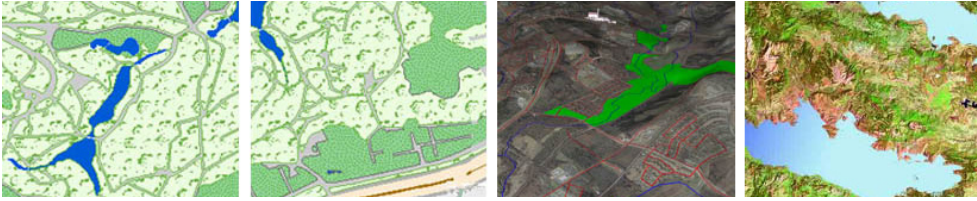
info@ismedioambiente.com

LUGAR DE CELEBRACIÓN:

Campus Virtual ISM



SIG APLICADOS A LA GESTIÓN AMBIENTAL con software libre QGIS



DESCRIPCIÓN

El presente curso se estructura en siete temas que complementan el desarrollo práctico de conocimientos relacionados con el uso de Sistemas de Información Geográfica aplicados a la Gestión Ambiental en el ámbito vectorial y ráster. Su desarrollo proporciona una capacitación teórico-práctica en la aplicación de herramientas básicas de visualización y selección, utilización de diferentes formatos de datos y análisis espaciales.

OBJETIVOS DEL PROGRAMA

- Conocer las posibilidades de los S.I.G. como herramientas de apoyo para el análisis y la toma de decisiones en Proyectos y Acciones de Gestión en el ámbito de la protección del Medio Ambiente.
- Manejar información geográfica con software QGIS.
- Aprender a realizar análisis espaciales tanto en formato ráster como vectorial.
- Elaborar cartografía temática para proyectos. Composición de mapas.
- Modelizar digitalmente el terreno (MDT) y representar virtualmente proyectos en 3D

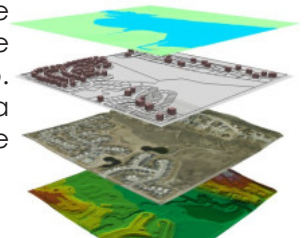
METODOLOGÍA

La metodología de este curso se basa en la formación a distancia utilizando una herramienta telemática a través de Internet, como es la plataforma tecnológica y de formación online Moodle. Se trata de una plataforma de aprendizaje que permite al alumno/a acceder a los contenidos del curso y realizar prácticas y consultas al equipo docente, así como disponer de los recursos y la ayuda que necesite en cualquier momento.

La plataforma está disponible 24 horas al día y a través de la misma el alumno/a podrá solicitar ayuda del profesorado en todo momento. El curso se lleva a cabo por tanto, a través de los distintos espacios que están disponibles en la plataforma y en los que el alumno/a puede consultar material formativo on-line, descargar información, realizar ejercicios prácticos y realizar tests de comprobación de conocimientos adquiridos. La evaluación de sus conocimientos es continua.

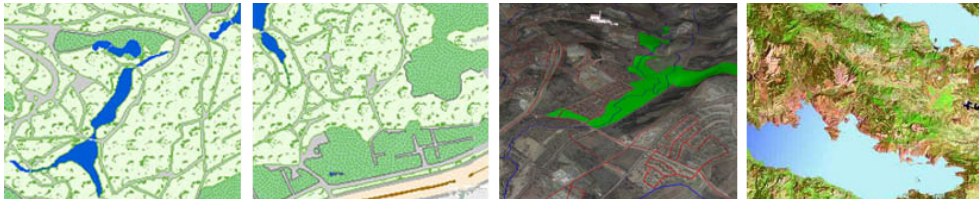
A medida que el alumno/a avanza, los profesores irán proponiendo ejercicios prácticos. La participación del alumno/a en las tareas le permitirá abordar las dificultades a las que podría estar expuesto en el desempeño de su labor profesional y enfrentarse a la resolución de los problemas que se encontraría en el desarrollo de un caso real.

En cada unidad didáctica existe un método de evaluación concreto que permite al equipo docente llevar un seguimiento del aprendizaje del alumno. Estos elementos de evaluación se activan de manera calendarizada, y deben ser respondidos antes de que se cumpla la fecha límite de entrega establecida.



C U R S O O N L I N E

SIG APLICADOS A LA
GESTIÓN AMBIENTAL
con software libre QGIS



CARACTERÍSTICAS

El curso tiene una duración equivalente a **120 horas lectivas**

Se trabajará con el Software libre QGIS

Lugar de Impartición: Campus Virtual ISM. (Campus Virtual disponible las 24 horas del día).

PROFESORADO

Iria Ordás García



Licenciada en Ciencias Ambientales por la Universidad de León, Máster en Gestión y Control Ambiental en la Empresa.

Como Analista GIS en Argongra ha participado en generación de cartografía (SIOSE y CORINE Land Cover). Desarrolla extensiones para GIS mediante .NET y JAVA; y creación de aplicaciones WEB para tratamiento de datos con diferentes lenguajes de programación (HTML, Javascript, jQuery, PHP...) y bases de datos (principalmente Postgres + PostGIS) y Oracle.

José María Cornejo Martín:



Ingeniero de Montes por la UPM, dirige el departamento de SIG y Teledetección de Argongra acumulando más de 10 años de experiencia en la adquisición, procesamiento, interpretación y análisis de bases de datos geográficas e imágenes de satélite.

Desde el comienzo de su vida laboral ha compatibilizado la dirección de proyectos nacionales e internacionales con la formación en prestigiosos centros de enseñanza. En los últimos años ha volcado su experiencia en importantes proyectos de ingeniería, minería, medioambiente y derechos humanos

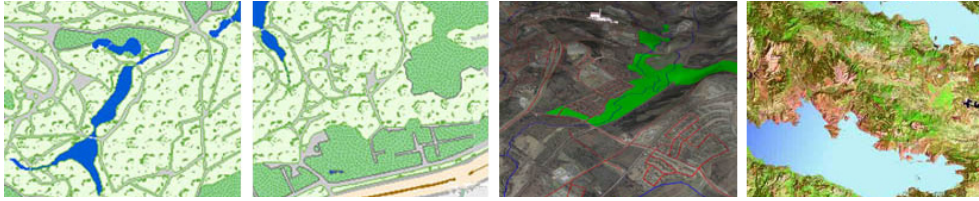


Esther Gil Portuondo:

Licenciada en Ciencias Ambientales por la Universidad de Granada y estudios de postgrado en el Máster en Gestión y Control Ambiental en la Empresa por la Universidad Politécnica de Madrid.

Como Jefa de Proyecto en Argongra ha participado en los últimos años en numerosos proyectos nacionales e internacionales tomando como base para su desarrollo el uso de herramientas GIS y teledetección.

C U R S O O N L I N E
SIG APLICADOS A LA
GESTIÓN AMBIENTAL
con software libre QGIS



PROGRAMA

INTRODUCCIÓN. QGIS VECTORIAL

BLOQUE 1: Sistemas de Información Geográfica. Análisis vectorial

UNIDAD 1: Introducción a los GIS

- Qué es un SIG
- Qué es QGIS
- Tipos de datos utilizados por un GIS
- Vista rápida de QGIS
- Interfaz de QGIS
- Trabajar con proyecciones

UNIDAD 2: QGIS Vectorial. Entrada, selección y visualización de datos

- Entrada de datos espaciales y datos asociados a los mismos
- Herramientas de visualización
- Herramientas de selección
- Georreferenciación

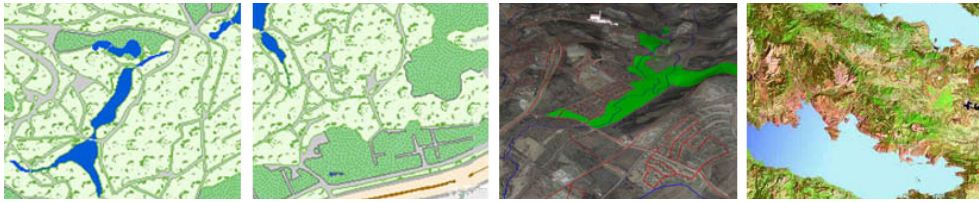
UNIDAD 3: QGIS Vectorial. Edición de datos, simbología y topología

- Creación y edición de entidades vectoriales: puntos, líneas y polígonos
- Creación y edición de bases de datos alfanuméricas
- Simbología
- Etiquetado
- Creación de archivos .qml

UNIDAD 4: QGIS Vectorial. Análisis espacial

- Herramientas de investigación
- Herramientas de geoproceso
- Herramientas de geometría
- Herramientas de análisis
- Herramientas de gestión de datos

C U R S O O N L I N E
SIG APLICADOS A LA
GESTIÓN AMBIENTAL
con software libre QGIS



QGIS RÁSTER

BLOQUE 2: Análisis Ráster

UNIDAD 1: SIG Ráster

- Conversión de archivos vectorial / ráster
- Reclasificación
- Calculadora ráster
- Estadísticas
- Extracción
- Análisis de distancia
- Interpolación
- Simbología de archivos

UNIDAD 2: Modelos digitales y 3D

- Modelos digitales MDE/MDT
- Modelos de Pendientes, Orientaciones y sombreado
- Modelos de visibilidad
- Modelos de curvatura
- Trabajo en 3D

REPRESENTACIÓN GRÁFICA DE LA INFORMACIÓN

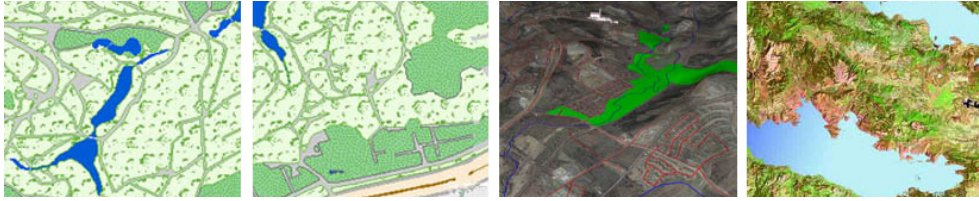
BLOQUE 3: Representación Gráfica de la Información

UNIDAD 1: Representación gráfica

- Vistas de datos y composición de mapa
- Configuración de página e impresión
- Incorporación de datos y elementos gráficos
- Impresión y exportación de mapas

CURSO ONLINE

SIG APLICADOS A LA GESTIÓN AMBIENTAL con software libre QGIS



MATRICULACIÓN

Los alumnos interesados en formalizar la matrícula del curso deberán remitir a:

info@ismedioambiente.com

- Solicitud de admisión cumplimentada.
- Curriculum vitae o breve reseña profesional.
- Copia del DNI.
- Documentación que acredite el descuento solicitado.

En el caso de ser aceptada su solicitud, se comunicará al alumno dicha situación para que se formalice el pago de la matrícula.

El coste de la matrícula es de **480€**.

- Consulta nuestros descuentos disponibles.
- Curso subvencionable por la Fundación Tripartita.

* Si deseara que nos encargásemos del Trámite de la Bonificación, indicárnoslo por favor, en el momento de realizar la inscripción. Este trámite es imprescindible que se realice antes del inicio del curso.

Incluye:

- Manual de formación (documentación básica y ejercicios prácticos).
- Diploma acreditativo de realización del curso (para alumnos que cumplan los requisitos de evaluación).

El pago de los derechos de matrícula se hará mediante transferencia bancaria.

Referencia **OL_QGIS** al número de cuenta de **Banco Santander**

IBAN ES42 0049 4664 11 2916723790

Si se produjera alguna cancelación antes de los 7 días previos a la fecha de inicio del Curso, el Instituto Superior del Medio Ambiente se reserva el derecho de retener el 20% del importe de matrícula en concepto de gastos de gestión.

Transcurrido ese periodo de 7 días naturales, cualquier cancelación supondrá la retención del 100% del importe de la matrícula.

Para más información no dudes en ponerte en contacto con nosotros, estaremos encantados de atenderte.

INSTITUTO SUPERIOR DEL MEDIO AMBIENTE

C/ General Ramírez de Madrid, 8
28020, Madrid

T(+34) 91 444 36 43

info@ismedioambiente.com

www.ismedioambiente.com

Tu Escuela de Medio Ambiente

- Con este curso usted puede beneficiarse de las bonificaciones de la Fundación Estatal para la Formación en el Empleo

- Tramitamos su bonificación sin coste adicional.

Fundación Estatal
PARA LA FORMACIÓN EN EL EMPLEO



**FORMACIÓN TÉCNICA ESPECIALIZADA EN
MEDIO AMBIENTE**