

Organiza:



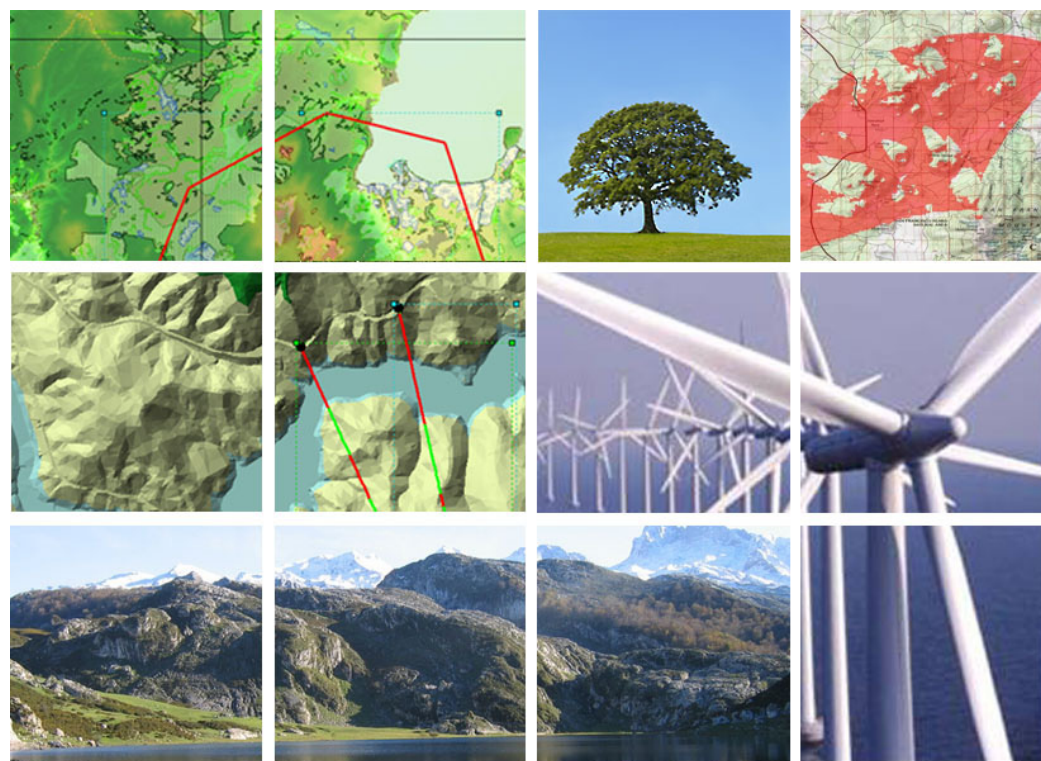
CURSO PRESENCIAL APLICACIÓN PRÁCTICA DE LOS SISTEMAS DE INFORMACIÓN GEOGRÁFICA A LOS ESTUDIOS DE PAISAJE

Este curso está dirigido a los profesionales o futuros profesionales que estando familiarizados con el uso de los sistemas de información geográfica quieran profundizar en las herramientas y utilidades que estos ofrecen en la realización de Estudios de Paisaje. Para un aprovechamiento adecuado del curso, es necesario tener manejo de la interfaz de Arcgis (ArcgisRaster) y manejo de datos en formato vectorial.

13/02/12
MADRID

INSCRIPCIÓN:
info@ismedioambiente.com

LUGAR DE CELEBRACIÓN:
Instituto Superior del Medio Ambiente.
C/ Velázquez, 140. Madrid





CURSO PRESENCIAL

APLICACIÓN PRÁCTICA DE LOS SISTEMAS DE INFORMACIÓN GEOGRÁFICA A LOS ESTUDIOS DE PAISAJE

DESCRIPCIÓN

Los Estudios de Paisaje y de Integración Paisajística, son documentos técnicos que se elaborarán en los casos de actuaciones que tengan por objeto la implantación de Infraestructuras en el Territorio como en el Planeamiento Urbanístico (tanto general como de desarrollo) valorando la incidencia de dichas actuaciones sobre los componentes físicos y visuales del paisaje.

Dada la naturaleza y características de estos Estudios, los Sistemas de Información Geográfica constituyen una herramienta imprescindible en su realización. En este curso queremos que el alumno familiarizado con estas herramientas GIS conozca su utilidad para la realización de estudios relacionados con el Paisaje.

OBJETIVOS DEL PROGRAMA

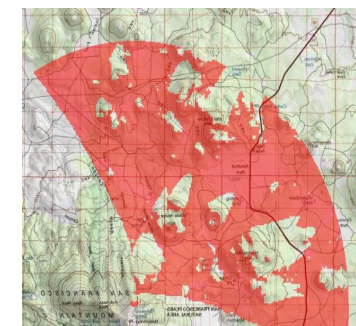
- Facilitar los criterios conceptuales indispensables para aprovechar al máximo la potencialidad de las herramientas y utilidades que los sistemas de información geográfica ofrecen en la realización de Estudios de Paisaje.
- Adquirir el conocimiento y manejo de estas herramientas para realizar estudios de Análisis de Visibilidad y Fragilidad Visual, como parte integrante y fundamental de los Estudios de Paisaje.

METODOLOGÍA

La metodología está diseñada para alcanzar la máxima rentabilidad del esfuerzo que hace el participante que compagina el programa con su actividad profesional, y pretende la utilización óptima del tiempo, tanto presencial como de dedicación individual. Para ello el curso se desarrolla desde una visión práctica sobre una base de conocimientos teóricos, integradora de las experiencias de los profesores y de los participantes en el Programa.

En el transcurso de las sesiones, se conjuga de manera equilibrada el trabajo individual con el trabajo en equipo, a partir de la resolución de casos prácticos que entrenan a los participantes en el análisis, la generación de alternativas y el planteamiento de soluciones viables a situaciones y problemáticas reales. Durante el transcurso del curso los alumnos realizan un caso práctico transversal sobre un proyecto real.

El programa está impartido por un destacado profesionales en activo en la materia del curso. Este hecho garantiza que el programa responde y se adecua a la realidad de la actividad y de las necesidades empresariales actuales.





CALENDARIO

INICIO: LUNES 13 de FEBRERO de 2012

El curso tiene una duración equivalente a **20 horas lectivas** y se impartirá **del 13 al 16 de Febrero de 2012.**

Horario: De Lunes a Jueves de 16.00 a 21.00 horas.

Lugar de Impartición: Instituto Superior del Medio Ambiente.
C/ Velázquez, 140. Madrid

PROFESORADO

Susana Díaz-Palacios Sisternes: Ingeniero Agrónomo por la UPM y Master en Jardinería y Paisajismo. Directora desde el año 2001 del Estudio HAMADRYADES, su campo profesional se centra fundamentalmente en la realización de estudios de evaluación ambiental de planeamiento urbano, estudios de integración paisajística y proyectos de jardinería. Compagina su labor profesional con la actividad docente dentro del Máster de Arquitectura y Medio Ambiente de la UPM, como profesora de la asignatura de Paisajismo Medioambiental. Igualmente ha sido profesora asociada durante más de 5 años en la Universidad Católica de Ávila y en el Máster de Paisajismo y Jardinería de la UPM. Actualmente desarrolla su Tesis Doctoral sobre Paisaje, en el Programa de Doctorado de Agroingeniería en la Escuela Técnica Superior de Ingenieros Agrónomos de la UPM.

Desde el año 2011 colabora con el Instituto Superior del Medio Ambiente como profesor en diferentes cursos de Sistemas de Información Geográfica.

CURSO PRESENCIAL

APLICACIÓN PRÁCTICA DE LOS SISTEMAS DE INFORMACIÓN GEOGRÁFICA A LOS ESTUDIOS DE PAISAJE

Clase 1: EL MODELO DIGITAL DEL TERRENO

- Definición del ámbito y escala necesarias en los Estudios de Paisaje.
- Fuentes cartográficas.
- Generación del MDT.
- Modificación del MDT.

Clase 2: ANÁLISIS DE VISIBILIDAD

- Identificación de los observadores potenciales.
- Distancias de Observación.
- Calibración del Modelo de Visibilidad.
- Generación del Modelo de Visibilidad.
- Reclasificación final.

Clase 3: FRAGILIDAD VISUAL: FACTORES BIOFÍSICOS

- Modelo de Pendiente.
- Modelo de Sombreado (Solsticio de Invierno y Verano).
- Vegetación y Usos del Suelo.

Clase 4: FRAGILIDAD VISUAL FINAL

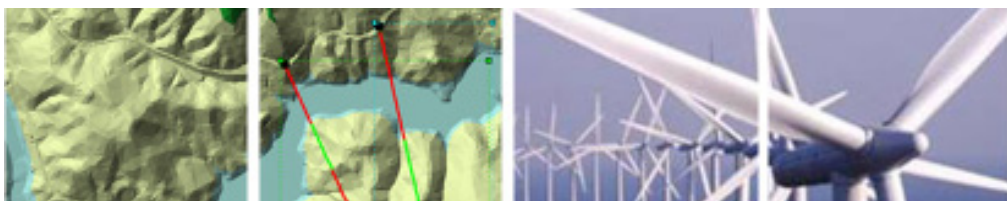
- Exposición Visual.
- Elementos Singulares.
- Integración Final: Obtención de la Fragilidad Visual Final.
- Reclasificación final.

CASOS PRÁCTICOS

En la primera parte de cada sesión se desarrollarán los puntos del programa aplicado al caso práctico (1) y en la segunda parte cada alumno aplicará los conocimientos adquiridos al caso práctico (2).

1. Análisis de Visibilidad y Fragilidad Visual de un municipio y su entorno
2. Análisis de Visibilidad y Fragilidad Visual de un parque eólico

PROGRAMA



MATRICULACIÓN

Los alumnos interesados en formalizar la matrícula del curso deberán remitir a:

info@ismedioambiente.com

- Solicitud de admisión cumplimentada.
- Curriculum vitae.
- Copia del DNI.
- Documentación que acredite el descuento solicitado.

En el caso de ser aceptada su solicitud, se comunicará al alumno dicha situación para que se formalice el pago de la matrícula.

El coste de la matrícula es de **420€**.

- Consulta nuestros descuentos disponibles.
- Curso subvencionable por la Fundación Tripartita.

Incluye:

- Manual de formación (documentación básica y ejercicios prácticos).
- Diploma acreditativo de realización del curso (para alumnos que cumplan los requisitos de evaluación).

El pago de los derechos de matrícula se hará mediante transferencia bancaria.

Referencia **PR_GISPAI_0212** al número de cuenta de Caja de Ingenieros.

C.C.C.: 3025 0003 91 1433288044

CURSO PRESENCIAL

APLICACIÓN PRÁCTICA DE LOS SISTEMAS DE INFORMACIÓN GEOGRÁFICA A LOS ESTUDIOS DE PAISAJE

Para más información no dudes en ponerte en contacto con nosotros, estaremos encantados de atenderte.

INSTITUTO SUPERIOR DEL MEDIO AMBIENTE

C/ Velázquez, 140
28006, Madrid

T(+34) 91 444 36 43

info@ismedioambiente.com
www.ismedioambiente.com

Tu Escuela de Medio Ambiente

- Con este curso usted puede beneficiarse de las bonificaciones de la Fundación Tripartita para la Formación en el Empleo.

- Tramitamos su bonificación sin coste adicional.



FORMACIÓN TÉCNICA ESPECIALIZADA EN MEDIO AMBIENTE